



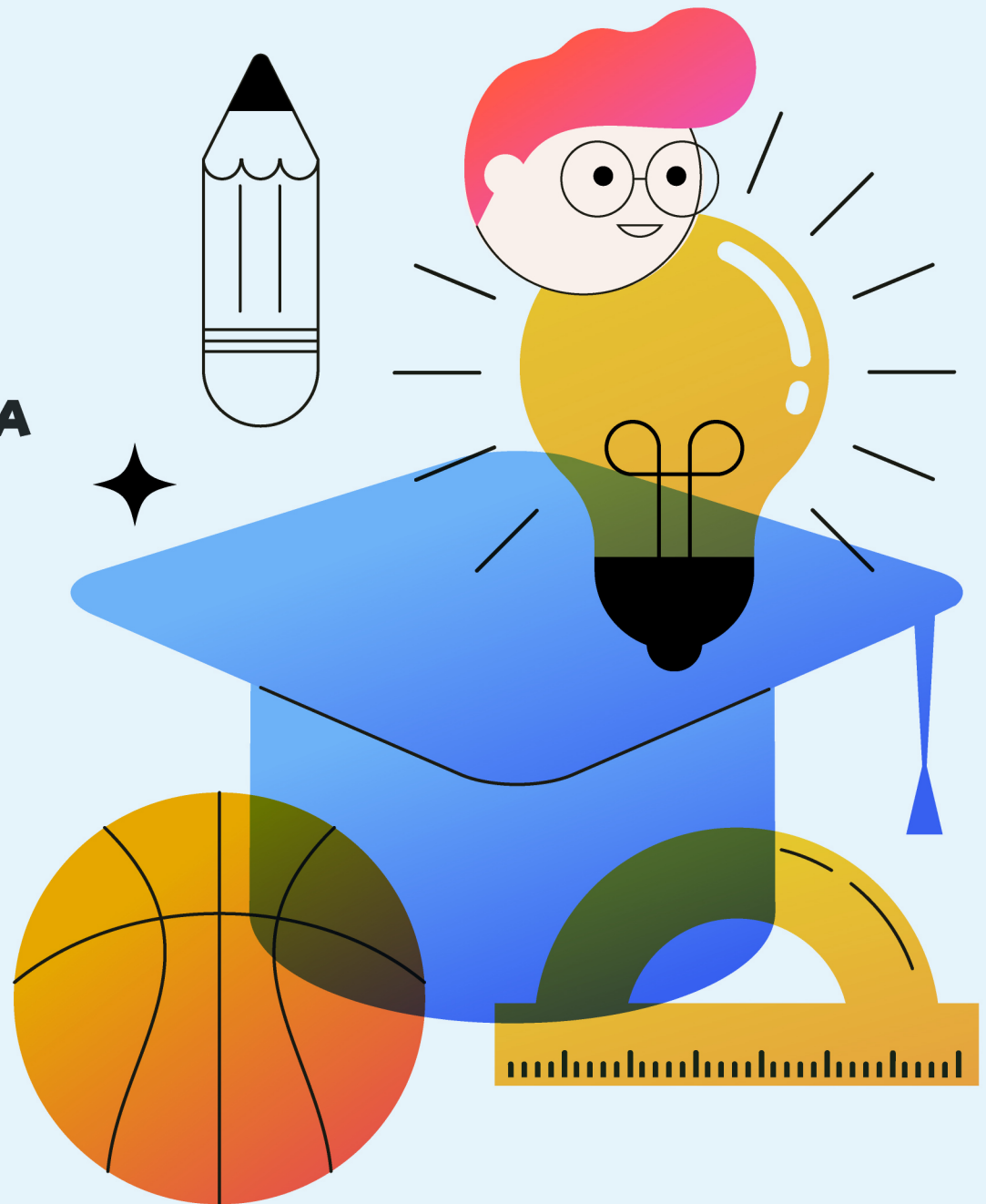
BARCELOS
MUNICÍPIO

PROGRAMA DE ATIVIDADES PARA A COMUNIDADE ESCOLAR

2025-2026

ENSINO SUPERIOR

Informação disponível na **Agenda Barcelos**
Em atualização permanente em:
agenda.barcelos.pt/eventos/escolas-46



Barcelos
CIDADE
EDUCADORA

Caros Educadores, Professores, Coordenadores das Escolas, Diretores de Agrupamento e Encarregados de Educação,

Conscientes do impacto da Educação em qualquer fase da vida das crianças e jovens na preparação do seu futuro, a Câmara Municipal de Barcelos, ciente do seu papel no desenvolvimento de uma Cidade Educadora, alia-se às escolas na construção de um território educativo que proporcione diferentes formas de integração, de relação, de informação, de sensibilização e aceitação do mundo com as suas diferentes complexidades.

Assim, esperamos que o programa de atividades, que agora apresentamos, vá ao encontro das vossas expectativas, na esperança de que, para além da promoção do sucesso educativo, contribua para que as nossas crianças e os nossos alunos despertem a curiosidade e pensamento crítico e potenciem a criatividade e o sentido de pertença a uma comunidade global, na firme convicção de que só assim se tornarão adultos equilibrados, ambientalmente responsáveis, justos e solidários.

Para o efeito, o Município de Barcelos compromete-se para o presente ano letivo, tal como nos anos anteriores, a apoiar financeiramente as atividades previstas no Plano de Atividades do vosso Agrupamento e/ou Escola não Agrupada.

Desejo a todos um ano letivo feliz, repleto de muitas e boas aprendizagens.

Educamos juntos!

Mariana Carvalho

Mariana Carvalho
(Vereadora do Pelouro da Educação)

Apoio financeiro ao plano de atividades
por n.º de alunos do Agrupamento de Escolas / Escola não Agrupada



6

MUSEU DE OLARIA



VISITA ORIENTADA ÀS EXPOSIÇÕES PATENTES NO MUSEU

Ensino Superior

SINOPSE:

Visitas orientadas para professores e alunos.

OBJETIVOS:

Facilitar toda a informação necessária sobre o Museu de Olaria, a sua missão e objetivos, bem como sobre as exposições em vigor, estabelecendo um vínculo de comunicação e partilha com os professores e alunos.

ENQUADRAMENTO CURRICULAR:

Transversal a várias disciplinas.

SERVIÇO RESPONSÁVEL:

Serviço de Educação do Museu de Olaria

DESTINATÁRIOS:

Professores e Alunos do Ensino Superior

CALENDARIZAÇÃO:

Terça a sexta-feira
10h00 - 12h00 | 14h00 - 16h30

LOCAL: Museu de Olaria

DURAÇÃO: 90 a 120 minutos | **PREÇO:** Gratuito

INSCRIÇÕES: Marcação obrigatória através do *e-mail*:
servicoeducativo.mo@cm-barcelos.pt

CONTACTOS:

Tel.: 253 809 661 | 253 824 741
E-mail: servicoeducativo.mo@cm-barcelos.pt

VISITAS COM OFICINA

"DO BARRO À ARTE" – As Voltas que o Barro Dá

Ensino Superior

SINOPSE:

A argila resulta da decomposição de rochas ao longo de milhares e milhares de anos, pelo que esta matéria-prima, a que genericamente chamamos barro, é extraída do barreiro ou barreira. Para o tornar moldável, este passa por um processo de preparação, para depois ser moldado. Na exposição "Olaria de Portugal", dão-se a conhecer as várias fases do trabalho do barro até à criação das peças e suas funções.

DESTINATÁRIOS: Alunos do Ensino Superior

CALENDARIZAÇÃO:

Terça a sexta-feira
10h00 - 12h00 | 14h00 - 16h30

LOCAL: Museu de Olaria

MUSEU DE OLARIA

OBJETIVO:

Através da visita à exposição, dá-se a conhecer o barro, as suas propriedades em cru e cozido, assim como as suas diversas etapas de preparação, moldagem e cozeduras. Esta atividade termina com uma oficina de modelagem, em barro, na qual os participantes podem experienciar as técnicas manuais de moldar o barro e criar a sua peça.

ENQUADRAMENTO CURRICULAR: Transversal a várias disciplinas

SERVIÇO RESPONSÁVEL:

Serviço de Educação do Museu de Olaria

Nº DE PARTICIPANTES: 1 Turma

DURAÇÃO: 90 a 120 minutos

PREÇO: Gratuito

INSCRIÇÕES: Marcação obrigatória através do *e-mail*:
servicoeducativo.mo@cm-barcelos.pt

CONTACTOS:

Tel.: 253 809 661 | 253 824 741

E-mail: servicoeducativo.mo@cm-barcelos.pt

A CABRA DE ROSA RAMALHO – Uma Figura Emblemática Entre o Figurado de Rosa Ramalho e as Obras de Pablo Picasso

Ensino Superior

SINOPSE:

Rosa Ramalho e Pablo Picasso são artistas de origem e percursos bem distintos, mas, ao mesmo tempo, muito próximos no empenho que ambos dedicaram à arte da cerâmica.

OBJETIVO:

Dar a conhecer aos participantes as fantásticas obras da célebre barrista de Barcelos e o paralelismo de figuras e temáticas representadas nas obras de Rosa Ramalho e de Pablo Picasso. Em oficina, os alunos têm oportunidade de experienciar diferentes técnicas manuais de moldar o barro para criar a sua peça.

ENQUADRAMENTO CURRICULAR:

Transversal a várias disciplinas

SERVIÇO RESPONSÁVEL:

Serviço de Educação do Museu de Olaria

DESTINATÁRIOS: Alunos do Ensino Superior

CALENDARIZAÇÃO:

Terça a sexta-feira
10h00 - 12h00 | 14h00 - 16h30

LOCAL: Museu de Olaria

Nº DE PARTICIPANTES: 1 Turma

DURAÇÃO: 90 a 120 minutos | **PREÇO:** Gratuito

INSCRIÇÕES: Marcação obrigatória através do *e-mail*:
servicoeducativo.mo@cm-barcelos.pt

CONTACTOS:

Tel.: 253 809 661 | 253 824 741

E-mail: servicoeducativo.mo@cm-barcelos.pt

MUSEU DE OLARIA

OS PAINÉIS CERÂMICOS DO MUSEU DE OLARIA

Atividade com Visita e Oficina de Modelagem ou Pintura de Azulejo

Ensino Superior

SINOPSE:

PAINEL EXTERIOR

Na fachada sul do Museu de Olaria, sobressai, em relevo e tons dourados, um painel cerâmico de grandes dimensões (16,6 metros /3,35, metros) do artista Eduardo Nery. O autor compôs o painel usando peças com relevo em forma de cunha. Para destacar o brilho, usou um vidrado em tom de ouro que permite explorar a incidência da luz de forma diferente em função do ângulo e assim obter um efeito visual fascinante.

PAINEL INTERIOR

No patamar da escadaria do Museu, encontra-se um painel cerâmico da autoria de Sofia Beça. Modelado, individualmente, peça a peça, com pasta cerâmica chamotada, este painel forma uma composição que se assemelha a um *puzzle* e que se destaca pela forma, aplicações sobrepostas e variações de tonalidade.

OBJETIVO:

Através da exploração dos conteúdos e contemplação destas obras de diferentes artistas, apresentar a importância das artes e história na cultura portuguesa.

ENQUADRAMENTO CURRICULAR:

Transversal a várias disciplinas.

SERVIÇO RESPONSÁVEL:

Serviço de Educação do Museu de Olaria

DESTINATÁRIOS: Alunos do Ensino Superior

CALENDARIZAÇÃO:

Terça a sexta-feira
10h00 - 12h00 | 14h00 - 16h30

LOCAL: Museu de Olaria

Nº DE PARTICIPANTES: 1 Turma

DURAÇÃO: 90 a 120 minutos

PREÇO: Gratuito

INSCRIÇÕES:

Marcação obrigatória através do *e-mail*:
servicoeducativo.mo@cm-barcelos.pt

CONTACTOS:

Tel.: 253 809 661 | 253 824 741
E-mail: servicoeducativo.mo@cm-barcelos.pt

MUSEU DE OLARIA

“CERÂMICA MACEDO”

O contributo e as influências do modernismo e do estilo Art Déco na produção barcelense

Ensino Superior

SINOPSE:

João Macedo Correia foi um dos mais emblemáticos ceramistas barcelenses, tendo em si uma riqueza artística imensurável. Assumiu, a partir de 1930, a administração da Cerâmica Macedo, tendo promovido a cerâmica decorativa inspirada em Art Déco, bem como a criação de modelos inspirados na Bauhaus.

ENQUADRAMENTO CURRICULAR:

Transversal a várias disciplinas.

OBJETIVO: Através da visita e contemplação das peças de João Macedo Correia, dar a conhecer o seu legado e contributo na cerâmica barcelense; valorização do conhecimento histórico decorrente de uma construção rigorosa que resulta da confrontação de fontes e de hipóteses.

SERVIÇO RESPONSÁVEL:

Serviço de Educação do Museu de Olaria

DESTINATÁRIOS:

Alunos do Ensino Superior

CALENDARIZAÇÃO:

Terça a sexta-feira
10h00 - 12h00 | 14h00 - 16h30

LOCAL: Museu de Olaria

Nº DE PARTICIPANTES: 1 Turma

DURAÇÃO: 90 a 120 minutos

PREÇO: Gratuito

INSCRIÇÕES:

Marcação obrigatória através do *e-mail*:
servicoeducativo.mo@cm-barcelos.pt

CONTACTOS:

Tel.: 253 809 661 | 253 824 741

E-mail: servicoeducativo.mo@cm-barcelos.pt

